

2021 Autumn & Winter Collection

Color swatch



1999
sisam
FAIR TRADE + design

21AW Sisam Organic color variation

2021AWのSisam Organicシリーズの色展開は、人気のECRm(エクリュ)にベーシックなNV(ネイビー)とDGYm(ダークグレー)に、ECYE(エクリュとイエローのミックス)が差し色として加われました。そして、注目! Sisam Organic初の「アーガイル柄」の登場です。

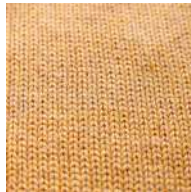
OCN (ニット)



ECRm
エクリュ



ECYE
エクリュイエロー



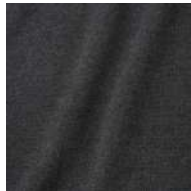
YEm
イエロー



PLMm
プラム



NVm
ネイビー



DGYm
ダークグレー

アーガイル柄



NVm
ネイビー



ECRm
エクリュ

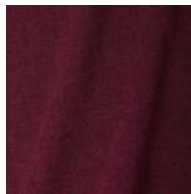
OCK (カットソー)



ECRm
エクリュ



YEm
イエロー



PLMm
プラム



NVm
ネイビー



DGYm
ダークグレー



BBEm
ブラウンベージュ



製品に使用されているコットンは、フェアトレード認証生産者から基準に従って調達された認証コットンです。

<https://www.fairtrade-jp.org/>



ethical men's

Sisam Organic Fabric *From India*

OCN(ニット)

ORGANIC COTTON
Organic Cotton 100%



ECRm
エクリュ



YEm
イエロー



NVm
ネイビー



DGYm
ダークグレー

Creative Handicrafts Fabric *From India*

40番高密度織
Cotton 100%

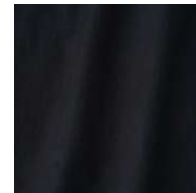
細番手の糸を高密度で織ったタイプライター風の生地。張りのある生地感で、風を通しにくいのが特徴。マニッシュな雰囲気のある生地です。インドでは密度の高い生地がもともと少ないため、開発に苦労しました。



IV
アイボリー



BE
ベージュ



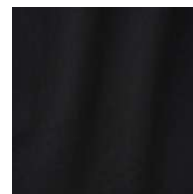
NV
ネイビー

20'ツイルコットン
Cotton 100%

少し毛羽のある糸を綾織にした、程よくカジュアル感のあるツイル生地。目は詰まっていますが、柔らかな風合いのため、ジャケットやボトムにピッタリです。裏地にフランネルを使用したものは、冬も暖かく着ていただけます。



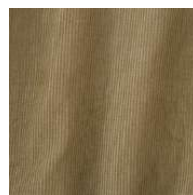
BE
ベージュ



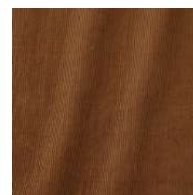
BK
ブラック

コーデュロイ
Cotton 100%

シサムで人気のコーデュロイ。厚手で風を通しにくいので、真冬まで活躍します。細目のタテ畝と、コーデュロイ特有のツヤが、カジュアル過ぎずコーデネートしやすいポイントです。



BE
ベージュ

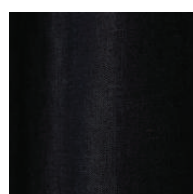


BR
ブラウン

厚デニム

Cotton 100%

未洗い糊付け状態の「生デニム」と呼ばれるジーンズ生地。洗いはもちろん、一切の前加工をしていません。初めは生地の風合いは固く、色落ちや洗濯による縮みがありますが、その自分なりの色に育てる楽しみもあり、味のある素材です。一年を通して着ていただけます。



DDM
ダークデニム

※デニム生地の色落ちや縮みに関しては、製品についております「Denim取扱い上のご注意」をご確認の上、接客時にお客様にお伝え頂きますようお願い致します。

Creative Handicrafts Fabric

From India

※プリント生地は、色手刷りのプリント生地のため、版と版の重なりが濃くなっている部分が出ます。手仕事品の証としてご理解下さい。

秋

20'平織コットンプリント

Cotton 100%



少し太めの糸を使用した平織コットン生地。ハリがあるので体にまとわりつかず、晩夏におすすめです。インドの伝統的なプリントモチーフ、「マンゴー」をコーディネートしやすい小さなモチーフと新鮮な色合いで表現しました。



TC
テラコッタ



GY
グレイ



CGY
チャコールグレイ

サテンコットンプリント

Cotton 100%



着るほどに肌になじんでくるサテン織の生地。薄手ですが平織より保温性があり落ち感もあるため、重ね着にも向いています。ニームの実、花、葉っぱモチーフを散らした、自然のいのちの巡りを表現。葉木としてインドの暮らしにも密着しているニームが、人々のいのちとして巡っている意味も込めました。



DBR
ダークブラウン



GR
グリーン



CGY
チャコールグレイ

40番高密度織

Cotton 100%

細番手の糸を高密度で織ったタイプライター風の生地。張りのある生地感で、風を通しにくいのが特徴。マニッシュな雰囲気のある生地です。インドでは密度の高い生地がもともと少ないため、開発に苦労しました。



IV
アイボリー



BE
ベージュ



NV
ネイビー

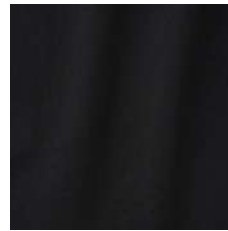
20'ツイルコットン

Cotton 100%

少し毛羽のある糸を綾織にした、程よくカジュアル感のあるツイル生地。目は詰まっていますが、柔らかな風合いのため、ジャケットやボトムにピッタリです。裏地にフランネルを使用したものは、冬も暖かく着ていただけます。



BE
ベージュ



BK
ブラック

定番

30'平織コットン

Cotton 100%

柔らかさとハリを併せ持つため、カジュアルなシャツにぴったりの生地。程よい厚さと密度の生地なので、晩夏には一枚で、秋冬は二つのインナーとして、年間を通して使いやすい生地感です。



WH
ホワイト

厚デニム

Cotton 100%

未洗い糊付け状態の「生デニム」と呼ばれるジーンズ生地。洗いはもちろん、一切の前加工をしていません。初めは生地風の風合いは固く、色落ちや洗濯による縮みがありますが、その自分分なりの色に育てる楽しみもあり、味のある素材です。一年を通して着ていただけます。



DDM
ダークデニム

※デニム生地の色落ちや縮みに関しては、製品についております「Denim取扱い上のご注意」をご確認の上、接客時にお客様にお伝え頂きますようお願い致します。



起毛フランネル

Cotton 100%

綾織の生地の片面にブラシをかけ起毛させることで空気を含み、薄手ですがふわっとあたたかい着心地と、やさしい肌触りが人気の生地です。タテ糸と緯糸に異なる色の糸を使うことで、ニュアンスある生地に仕上がっています。ネイビーはブラウンのラインが入ったチェック、グレイは空グレイです。



NV
ネイビー

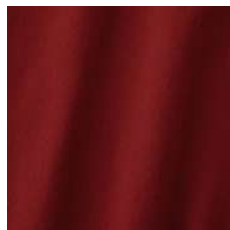


GY
グレイ

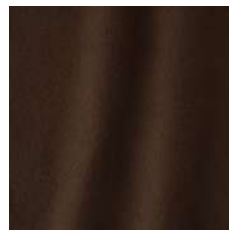
起毛厚ネル

Cotton 100%

フランネルよりも太目の糸を綾織りし、起毛をかけた厚地のネル生地。人気のフランネルの肌触りのよさはそのままに厚地になり、よりあたたかく、暗くなりがちな秋冬コーデで目を引くレッドとなじみの良いモスグリーンの2色で作りました。



RD
レッド

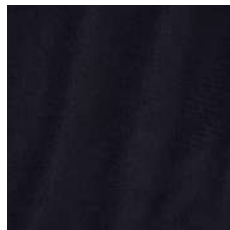


MGR
モスグリーン

ベロア

Cotton 100%

きれい目にも着られる冬の生地が欲しいという声にお応えて開発。しっかりした厚手生地なので、あたたかく、高級感もあります。秋冬のオケージョン使いにはもちろん、カジュアルダウンもできる、程よい光沢感がポイントです。



NV
ネイビー

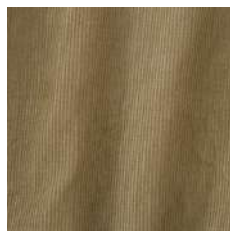


GY
グレイ

コーデュロイ

Cotton 100%

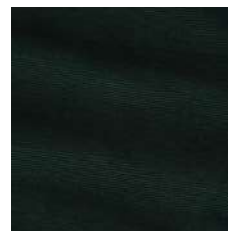
シサムで人気のコーデュロイ。厚手で風を通しにくいので、真冬まで活躍します。細目のタテ畝と、コーデュロイ特有のツヤが、カジュアル過ぎずコーディネートしやすいポイントです。



BE
ベージュ



BR
ブラウン



GR
グリーン

MAHAGUTHI Fabric From Nepal

NEW stock生地

毎年少しずつ残ってしまう生地が、マハグチのストックルームに眠っているのを出張に行った開発担当者が見つけた、「何とか無駄なくできないだろうか?」と想いを巡らし、有効活用できることになりました。

色の並びや、配分の並びを工夫し、生地を愉しめる商品に生まれ変わりました。



Stock Fabric

中太番手

Cotton 100%

平織の糸染め、中厚手生地。程よいハリ感と厚みがあります。ボトムメインで使っていますが、張りがあるのでトップスやワンピースに使うと体形を拾わずすっきり見える効果も。マハグチの生地ストックから選びました。



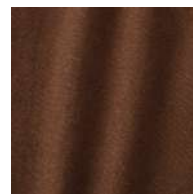
ORGY
オレンジグレイ



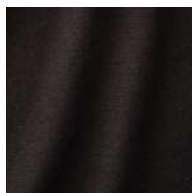
GRBK
グリーンブラック



GYNV
グレイネイビー



LBR
ライトブラウン



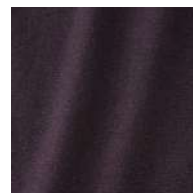
DBR
ダークブラウン



GR
グリーン



GY
グレイ



PP
パープル

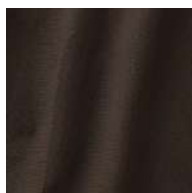
中番手

Cotton 100%

平織りの糸染め生地。程よい厚さで季節を問わず長く楽しめる素材です。経糸とヨコ糸の色が違うことでニュアンスのある色に仕上がっています。マハグチの生地ストックから選びました。



NT
ナチュラル



OL
オリーブ

ストライプ

Cotton 100%

ブラックをベースに、ピンク、オレンジ、グリーンといった色を配したマルチストライプ。マハグチのストック生地で作りました。

チェック

Cotton 100%

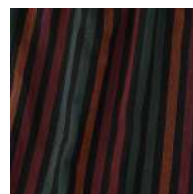
GYは、グレイ地にホワイトとレッドの2色のラインが入ったトラッドな雰囲気。BKは、ブラック地にホワイトのラインが4mm角のサイズで入った小さめのウィンドーペン。マハグチの生地ストックから選びました。



GY
グレイ



BK
ブラック



Multi
マルチ

MAHAGUTHI Fabric *From Nepal*

Stock Fabric

Stock mix A

Cotton 100%

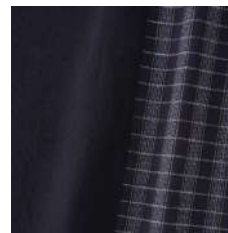
糸染めの無地の生地と、ヘリンボーンやチェックの生地を組み合わせました。ストックにある柄生地を有効利用するために、ポイント使いにしています。生地厚は中番手と同程度です。



BEMT
ベージュマスタード



BRPP
ブラウンパープル



NVCH
ネイビーチェック

Stock mix B

Cotton 100%

糸染めの無地の生地と、ヘリンボーンやチェックの生地を組み合わせました。少量ずつだけストックにある生地を有効利用するために、はぎ合わせて使っています。生地厚は中番手と同程度です。



RD
レッド



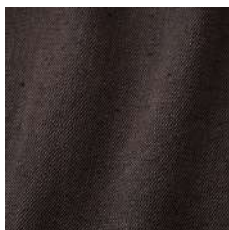
GR
グリーン

New Fabric

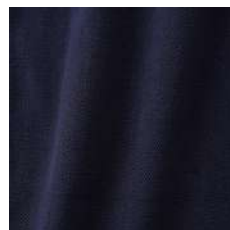
糸染ツイル

Cotton 100%

綾織(ツイル)の少し厚手の生地。柔らかさと落ち感があるので、コートやパンツがナチュラルな雰囲気になります。経糸とヨコ糸の色が違うことでニュアンスのある色に仕上がっています。



BR
ブラウン



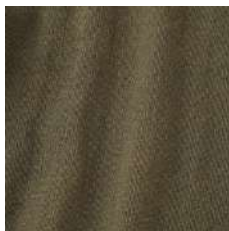
NV
ネイビー

手織り厚手

Cotton 100%



ヨコ糸に太さにムラのある極太の糸を使用した風合いの良い手織りの厚手生地。極太糸が単糸のため使うごとに柔らかくなりやすく、だんだん馴染んでくれる生地になります。



GR
グリーン



GY
グレイ



CGY
チャコールグレイ

千鳥チェック

Cotton 100%

しっかりとした厚みのある千鳥チェック生地。一見クラシカルな柄の様ですが、ネパールの素朴な織と合わさって、ナチュラルな雰囲気に。真冬のポイント使いとしても重宝します。



BKBE
ブラックベージュ



BRPP
ブラウンパープル

KALATMAK Fabric *From India*

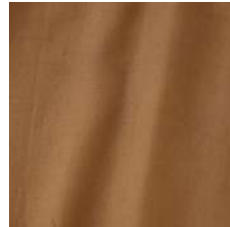
サテンコットン

Cotton 100%

表面に少し光沢がある朱子(しゅし)織の生地。薄手で柔らかい生地なので、なべらかな肌ざわり。素肌に着ることの多い晩夏にも重宝します。生地の表面に凹凸が少なく、刺繍が際立ちます。



WH
ホワイト



LBR
ライトブラウン



SBL
スモークブルー

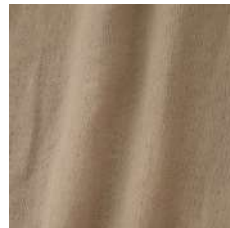
ダブルガーゼ

Cotton 100%

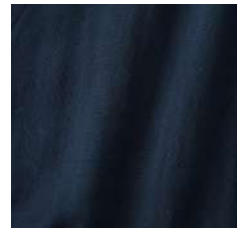
風合いの良いWガーゼの生地は、暑いインドでは珍しい生地のため、特注して織ってもらっています。原始的なタイプの織機を使って織られているため、機械織りの生地なのに、ふっくら柔らかい風合いの生地です。



WH
ホワイト



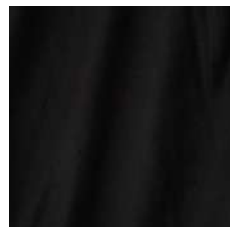
BE
ベージュ



BL
ブルー



PP
パープル



BK
ブラック

ウールコットン

Wool 70%
Cotton 30%



ウールの糸とコットンの糸を使って織った柔らかい手織生地です。縫製工場から車で約1時間半、マソリー村というところで手織をしてもらっています。コットンとウールでツヤ感や染色の深さが異なるため、ニュアンスのある生地です。



DBR
ダークブラウン



GY
グレイ



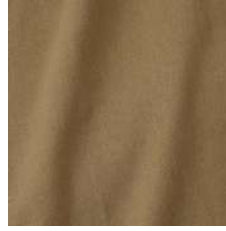
BK
ブラック

Paa Too Muu Fabric *From Thailand*

リネンコットン

麻 50%
Cotton 50%

麻 50%、綿 50%の先染めの少し厚手の生地です。少し張りがありますが、肌に馴染みやすい生地感。落ち着いたベージュはどんな色とも合わせやすいので、季節を問わずお使い頂けます。



BRBE
ブラウンベージュ

リネンコットン

麻 50%
Cotton 50%

麻 50%、綿 50%の先染めの少し厚手の生地です。少し張りがありますが、肌に馴染みやすい生地感。秋冬らしいこっくりしたライトブラウンはシックな装いにも、カジュアルな装いにも合わせやすい色合いです。

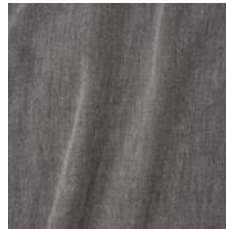


GYPP
グレイパープル

グレーコットン

Cotton 100%

肌にふんわりと沿う生地感でやわらかめの軽い着心地の生地です。通気性がよく、着回ししやすい色味なので季節を問わず着用頂けます。中にインナーを着て重ね着も楽しめます。



GY
グレー

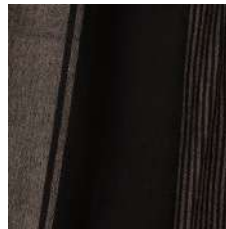
ジヨムトン手織りコットン

Cotton 100%



手織り

中厚のタイ北部ジヨムトン地方の伝統的な手織り地です。白と黒の糸が織りなすストライプは手織りならではの味わいがあります。一見斬新な感じに見えますが、黒がベースなのでシックな着回ししやすいボトムスです。



STBK
ストライプブラック

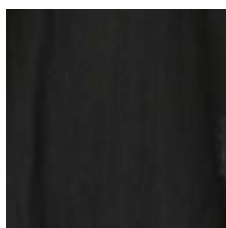
タマダーブラック

Cotton 100%



手織り

定番のブラック生地はシックにも、カジュアルにもシーンを問わず使える色味です。手織りの優しい肌ざわりのコットンです。



TBK
タマダーブラック